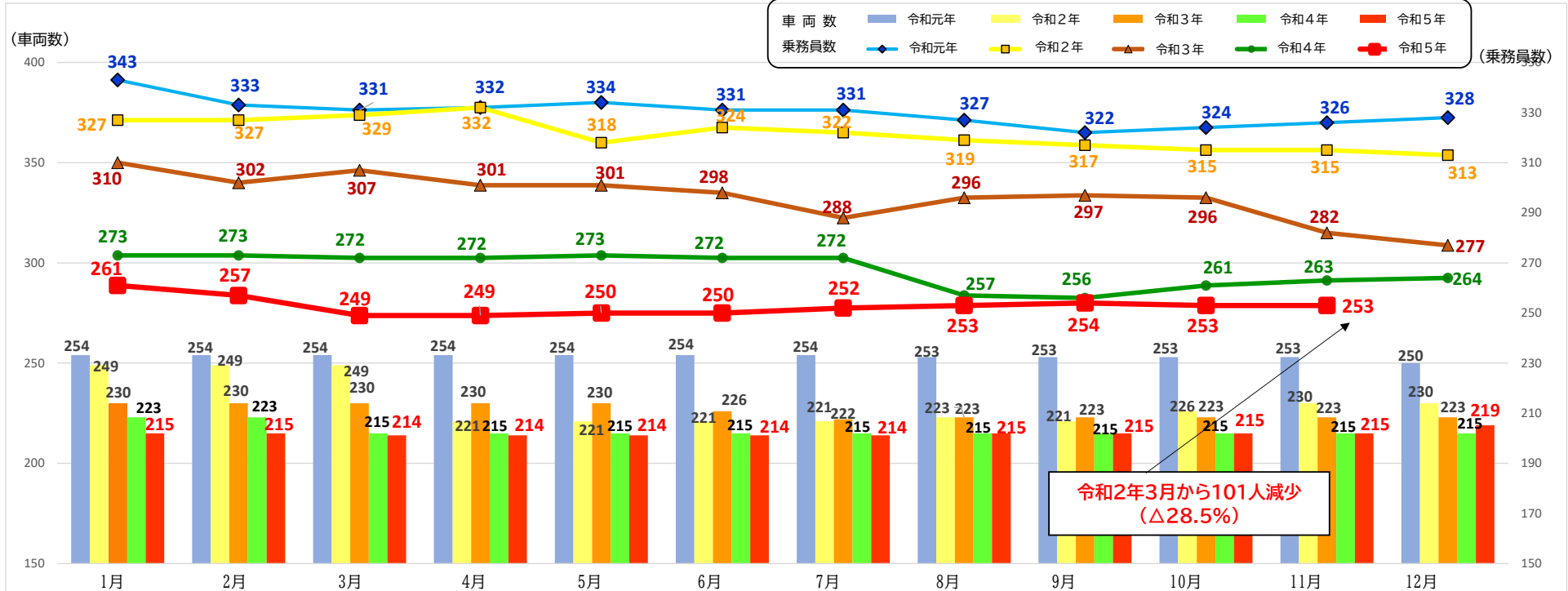


(単位：人)

タクシー乗務員数の推移（尾張西部交通圏内の愛知県タクシー協会会員）

	1月	2月	3月	4月	5月	6月	7月	8月	9月	10月	11月	12月
令和元年	343	333	331	332	334	331	331	327	322	324	326	328
令和2年	327	327	329	332	318	324	322	319	317	315	315	313
令和3年	310	302	307	301	301	298	288	296	297	296	282	277
令和4年	273	273	272	272	273	272	272	257	256	261	263	264
令和5年	261	257	249	249	250	250	252	253	254	253	253	219



タクシー車両数の推移（尾張西部交通圏内の愛知県タクシー協会会員）

(単位：両)

	1月	2月	3月	4月	5月	6月	7月	8月	9月	10月	11月	12月
令和元年	254	254	254	254	254	254	254	253	253	253	253	250
令和2年	249	249	249	221	221	221	221	223	221	226	230	230
令和3年	230	230	230	230	230	226	222	223	223	223	223	223
令和4年	223	223	215	215	215	215	215	215	215	215	215	215
令和5年	215	215	214	214	214	214	214	215	215	215	215	219

全日 営業 制限	令和元年											
	令和2年											
	令和3年											
	令和4年											
	令和5年											

臨時 休車	令和2年	-	-	-	28	28	28	28	21	17	12	8
	令和3年	8	8	8	8	8	12	12	12	12	12	12
	令和4年	12	12	34	34	34	34	34	34	34	34	34
	令和5年	34	34	34	34	34	34	34	33	33	33	33

※令和2年4月より休車特例措置(臨時休車)を適用(令和4年3月まで)(復活期限は令和6年3月末まで)
 ※車両数には特定大型車・福祉車両を含む。(R5年12月末の車両数は、特大:2両、福祉:2両…計4両)

※令和5年12月末時点の实在車両数:219両
 …令和2年3月から30両減少(△12.8%)