

# 愛知県武豊町の事例

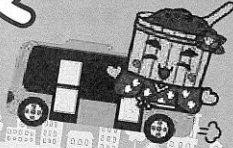
令和4年10月号

武豊町コミュニティバス ゆめころん

## 路線図・時刻表

土日祝日毎日運行 12/29~1/3は運休します

HPでも  
路線図・時刻表が  
確認できます



### 無料乗車券の発行について

「70歳以上の方」または  
「65歳以上で運転免許証を自主返納した方」は  
事前申請にて、無料乗車券を発行します。  
発行方法など詳しくは6ページを  
ご覧ください。

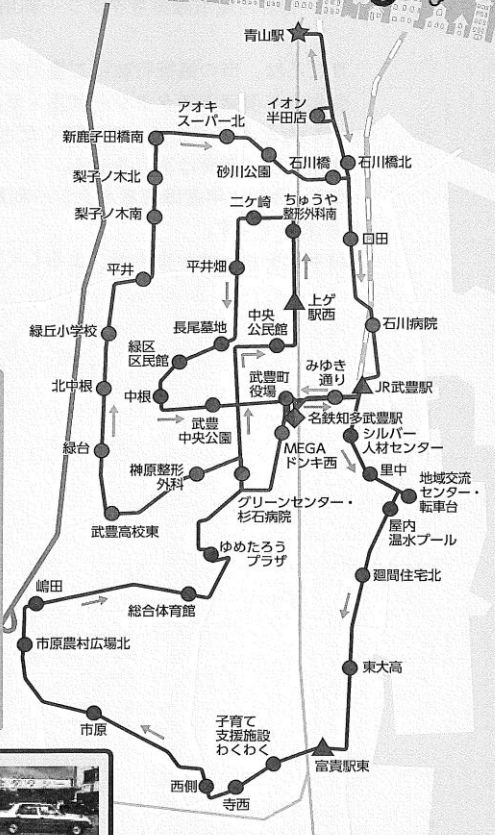
### 武豊町コミュニティバスの乗り方

運賃100円  
先払い



### 接続タクシーのご案内

バス停留所まで行くためのサービスです。  
接続タクシーのご利用には、事前登録が必要となります。  
詳しくは5ページをご覧ください。  
安全タクシー(株)と名鉄知多タクシー(株)をご利用いただけます。



赤ルート ▶ 1・2ページ

青ルート ▶ 3・4ページ

お問い合わせ  
● 忘れ物、運行状況  
コミュニティバス …… 知多乗合(株) 0569-21-5234  
接続タクシー …… 安全タクシー(株) 0569-21-0685  
名鉄知多タクシー(株) 0569-37-1112

● 地域公共交通事業全般に関すること  
武豊町役場防災交通課 0569-72-1111

令和4年10月より  
制度を見直しました!

# 接続タクシーの使い方

コミュニティバスを利用したいけど、バス停まで遠くて生活の足がない…  
という人をバス停までお送りするサービスです。

接続タクシー利用可能範囲 **ご自宅 ⇄ ご自宅から最寄りのバス停留所**

※接続タクシー制度のご利用には、事前の利用登録申請が必要です。

運行時間：午前8時から午後6時まで

運賃：タクシーメーター料金から町負担額400円を引いた残りの金額

(例) タクシーメーター料金900円の場合、町負担額400円を引き、残りの500円がご利用される人のお支払金額となります。

※ タクシー1台に対しての運賃ですので、複数人でご乗車頂くと、1人あたりの実質負担額は減ることとなります。

●ただし、以下の人は無料対象となります。事前の利用登録申請時に併せてご確認ください。

- 武豊町コミュニティバス・接続タクシー無料乗車券所有者
- 障がい者手帳所有者
- 未就学児

※上記のいずれかの人と同乗される人も無料で利用することができます。

※利用したい時刻の30分前までに電話による事前予約が必要です。

### 接続タクシー予約電話番号

安全タクシー(株) TEL. 0569-21-0685  
名鉄知多タクシー(株) TEL. 0569-37-1112

### ご利用の流れ

#### Step1 電話予約をする

タクシー会社に電話をし、接続タクシーを利用したい旨を伝える。その際、会員番号も伝える。

#### Step2 内容を伝える

「自宅」もしくは「自宅から最寄りのバス停留所」のどちらから利用するかを伝える。利用希望時間を伝え、配車時間を確認する。

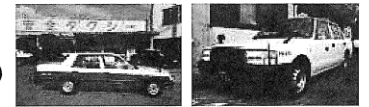
#### Step3 タクシーに乗る

案内された時間に接続タクシーに乗る。運転手に登録証を提示する。バスへの乗継券が必要な場合は、「乗継券」を発行してもらう。

### ○接続タクシーの事前の利用登録方法について

利用対象者：町内に住所を有している人  
登録の流れ：【必要なもの】身分証明書（運転免許証、保険証等）

1. 身分証明書を持参の上、役場防災交通課に来庁する
2. 定められた申請書に記入する
3. 発行された「接続タクシー登録証」をお受け取りください



### △本制度は、一般のタクシーと異なるサービスです。

- ・途中の立ち寄りなど利用可能範囲以外の移動はできません。
- ・急なキャンセルや待機する等の料金が加算される行為はご遠慮ください。
- ・悪質な利用をされる場合は、登録証を返還して頂きますので、ご了承ください。
- ・混雑時など、配車ができない場合がありますので、ご了承ください。

